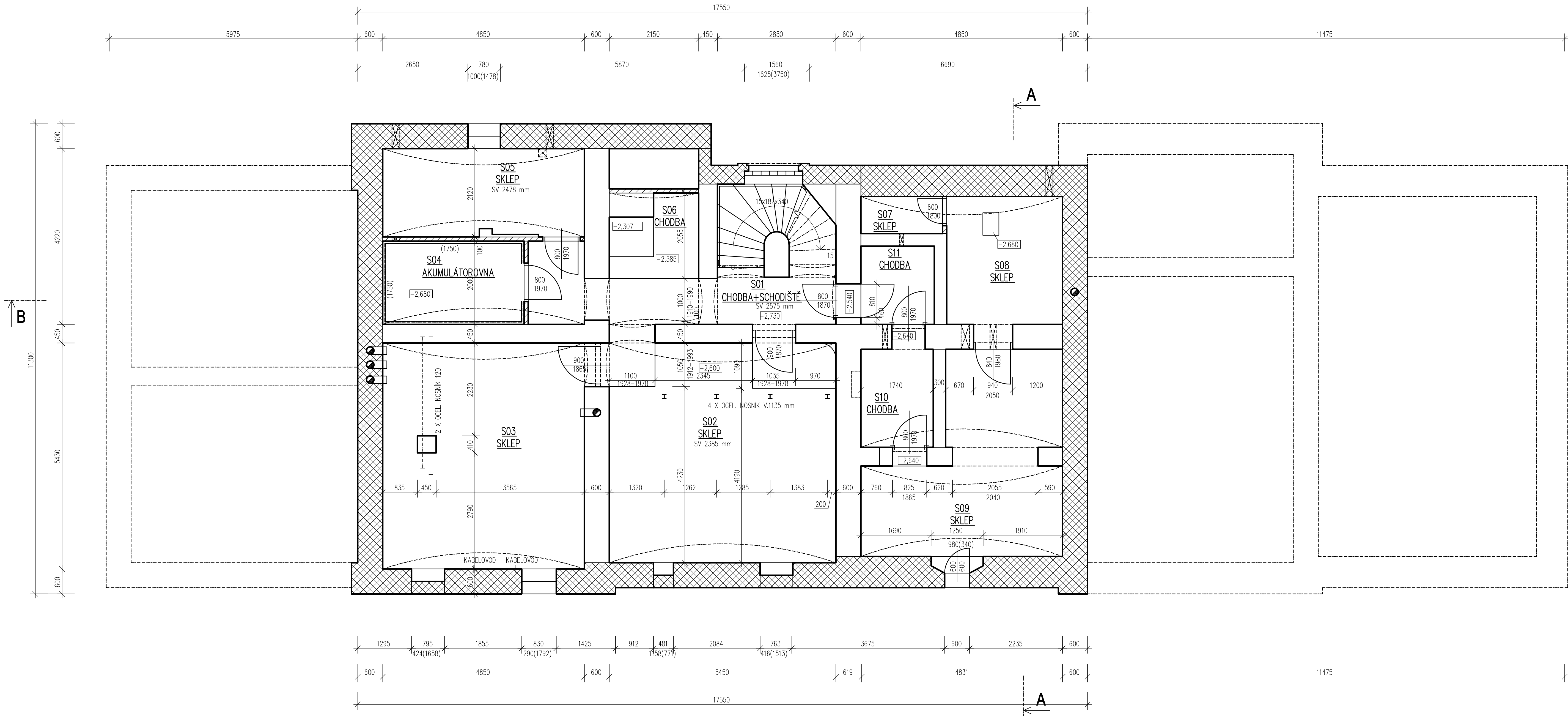


PŮDORYS SUTERÉNU– STÁVAJÍCÍ STAV
M1:50

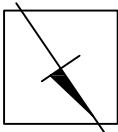


LEGENDA MÍSTNOSTÍ:

Č.M.	NÁZEV MÍSTNOSTI	PLOCHA [m²]	PODLAHA	OZN.	ÚPRAVA POVRCHU	POZNÁMKA
S01	CHODBA+SCHODIŠTĚ	15,58	BETONOVÁ	S01	OMITKA	
S02	SKLEP	29,26	BETONOVÁ	S01	OMITKA	
S03	SKLEP	26,62	BETONOVÁ	S01	OMITKA	
S04	AKUMULÁTOROVNA	6,89	KERAMICKÁ	S02	OMITKA	KERAM. OBKLAD /1750/
S05	SKLEP	10,24	BETONOVÁ	S01	OMITKA	
S06	CHODBA	4,42	BETONOVÁ	S01	OMITKA	
S07	SKLEP	1,75	BETONOVÁ	S01	OMITKA	
S08	SKLEP	9,18	BETONOVÁ	S01	OMITKA	
S09	SKLEP	18,46	BETONOVÁ	S01	OMITKA	
S10	CHODBA	4,58	BETONOVÁ	S01	OMITKA	
S11	CHODBA	3,80	BETONOVÁ	S01	OMITKA	

LEGENDA MATERIÁLŮ

- STÁVAJÍCÍ CIHELNÉ ZDIVO
- STÁVAJÍCÍ SMÍŠENÉ ZDIVO
- STÁVAJÍCÍ ZDIVO – NENOSNÉ



0,000 = 396,670 m.n.m., B.p.v

Název akce: SVĚTLÁ NAD SÁZAVOU ON - REKONSTRUKCE	Investor: Správa železnic, státní organizace
Dílčí část - profese: SO-101 REKONSTRUKCE VÝPRAVNÍ BUDOVY ARCHITEKTONICKO-STAVEBNÍ ŘEŠENÍ	HIP: LD projekt s.r.o.
Odpovědný projektant: Ing. Lukáš Daněš, Ph.D.	LD projekt s.r.o., Leskaučova 2856/6, 628 00 Brno, IČ: 283 58 562 email: daneš@ldprojekt.cz
Vypracoval: Ing. Lukáš Daněš, Ph.D., Adéla Šimádová	Datum: 10/2020
Stupeň dokumentace: DSP + PDPS	Formát: 10 x A4
Obsah výkresu: STÁVAJÍCÍ STAV - PŮDORYS SUTERÉNU	Č. výkresu: E.1.1.1